

2本柱の三寸屋台組立方法



1・売り台を開いて左右を中央で合わせを50mm長のネジでとめます。



2・売り台に“かけ棒”を掛けます(3本)

- ①太(ツメ付き)・・・ツメを後ろにして、柱(後)につけて配置
- ②太・・・中央が基準位置ですが、焼台などの重い物を置く位置に配置します。
- ③細・・・柱(前)につけて配置



3・ビラ板を並べます

- ①ビラ板を配置します。
- ②ビラ板の後端は掛け棒のツメに合わせずれないようにします。



4・立柱を左右に立てます。

- ①長いほうが前、短いほうが後ろです。売り台の後ろに差し込みます。
- ②カエル又の開いている方が外側にくるようにします。
- ③立柱の「かすがい棒」を立柱に差し込みます。

この時に立柱を平衡にすれば後々の作業が脚立無しで出来ます。



○左右に立柱がセットされました。



5・天井部の布用パイプを前後に取り付けます。

- ①パイプには左右に緑のテープが貼ってあります。
- ②立て柱にひもが付いてますので布用パイプをひもで結んで下さい。



6・天井部 前後の布用パイプに「」を差し込みます。

- ①差し込みパイプは左右に1本ずつ
- ②屋根中央部にY字パイプを差し込みます。



○天井部の骨組みが完成しました。



7・天井部に屋根用布を被せ、ひもで結びます。

- ①屋根用布にはひもが付いていますので結んで下さい。
- ②屋根用布の垂れ部分は下になります。

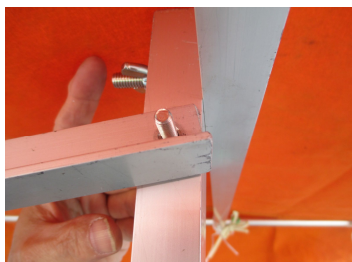


○天井部分に屋根布がセットされました。



8・立柱(前)の間に“フレ止め”を取り付けます

①縦柱とL字金具をネジで止めます。



9・のれんを取り付けます。

①のれんを2つに折り、中心を目印に天井部のパイプにひもで結んで下さい



○のれんがセットされました。



10・後ろ幕を取り付けます。

①後ろ幕を2つに折り、中心を目印に天井下部のパイプにひもで結んで下さ



○屋根部分が平衡なので「かすがい棒」はずし、屋根部分をお好みの角度にして



○2本柱の三寸屋台が完成しました。

